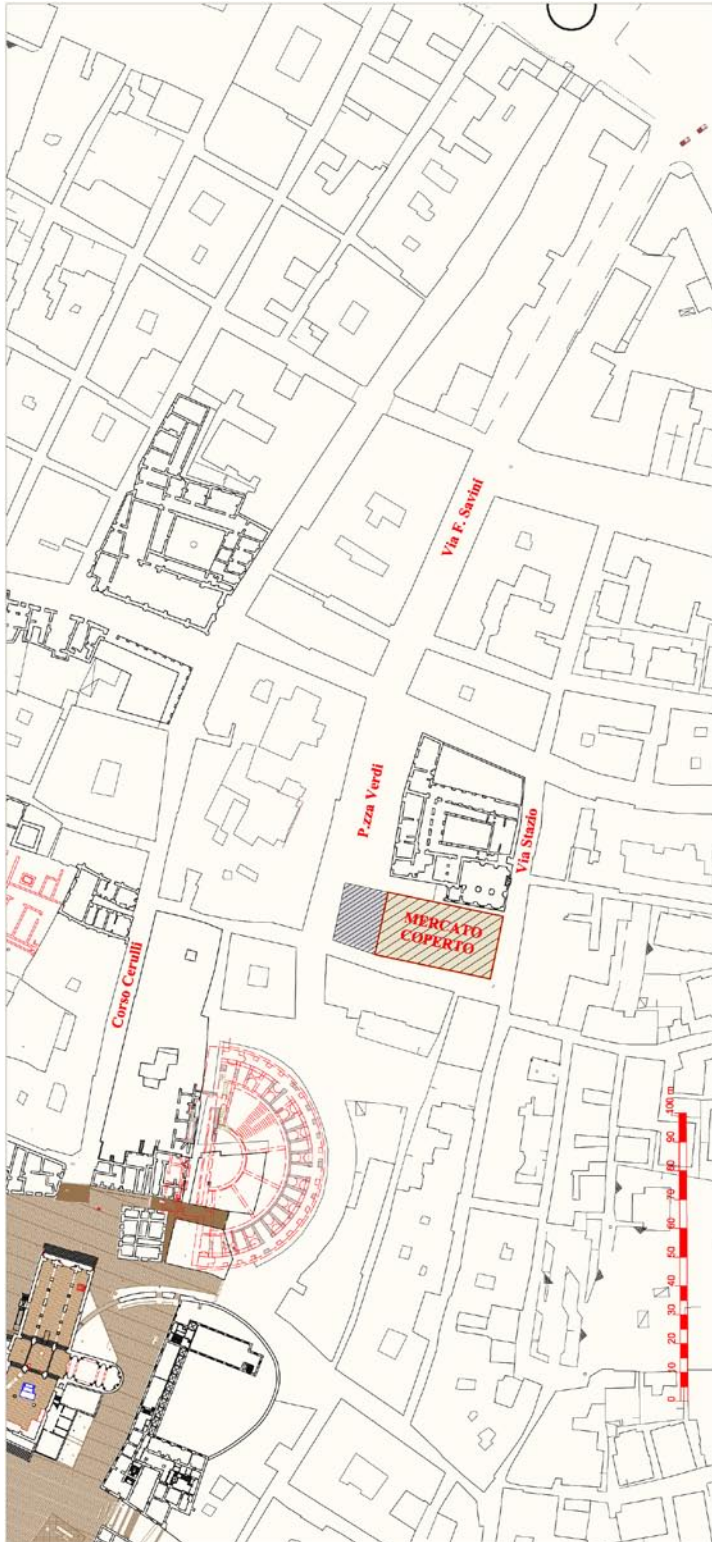


IL TEATRO DI TERAMO A PIAZZA VERDI

Il teatro in Piazza Verdi come manufatto per una nuova definizione dello spazio piazza, posto in contiguità con il polo musicale: unicum culturale a molteplicità funzionale.

Il **teatro** in Piazza Verdi innesca una nuova definizione dello



spazio piazza: posto in contiguità con il polo musicale è pensato come un *unicum* culturale a molteplicità funzionale; inserito in un sistema di collegamenti pedonali e su gomma di grande importanza per il centro storico.

Il Teatro così localizzato aziona, negli ambiti connessi, un sistema virtuoso, sicuro contributo allo sviluppo del benessere sociale economico e culturale della città.

La proposta progettuale costruisce un'occasione urbana di rilevanza, per una definizione degli ambiti connessi con la Piazza Verdi e derivanti dalle demolizioni ad oggi

ancora leggibili come gravi lacune del tessuto

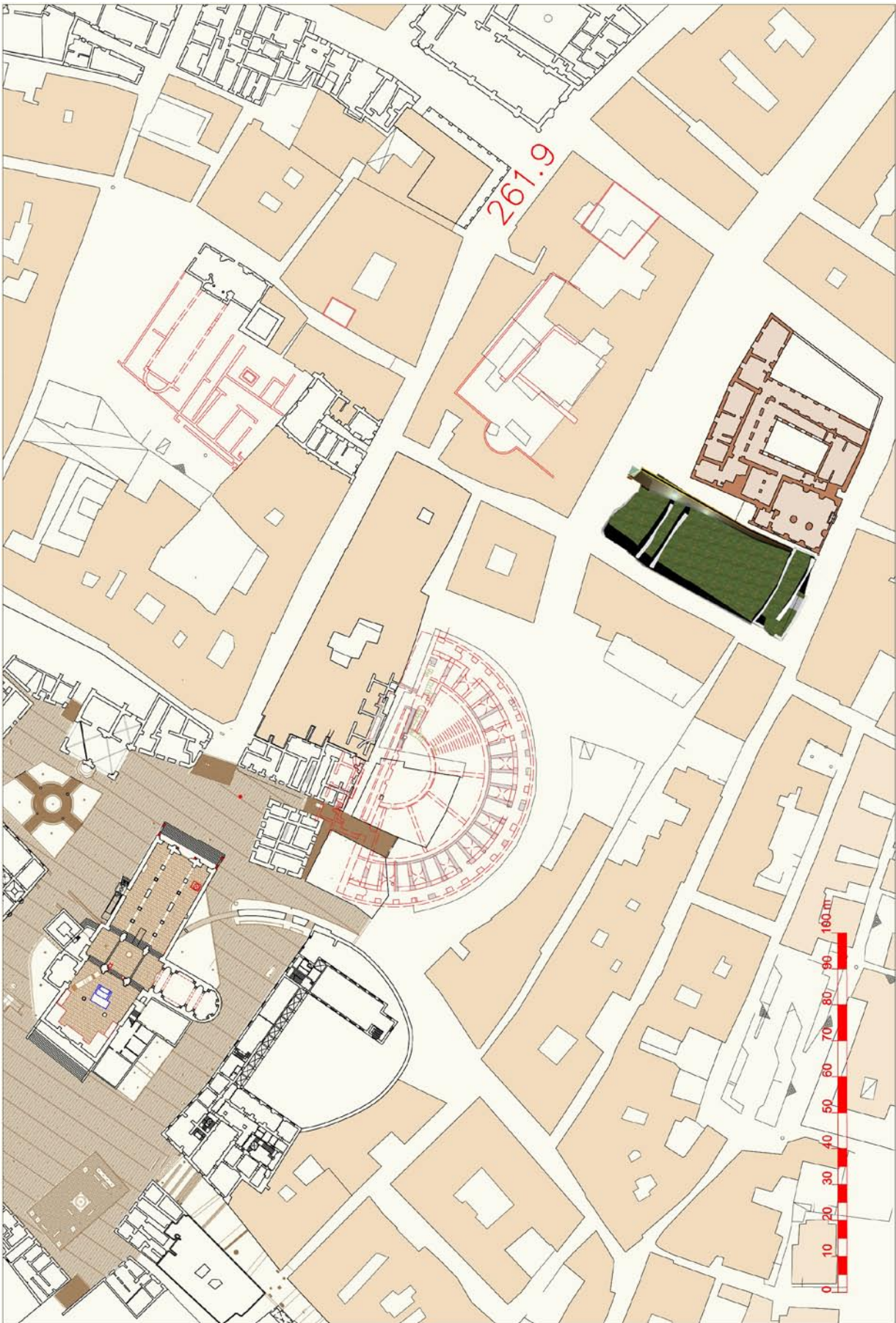


dell'importante Via Savini.

Il teatro si pone come *nuovo fronte urbano* a

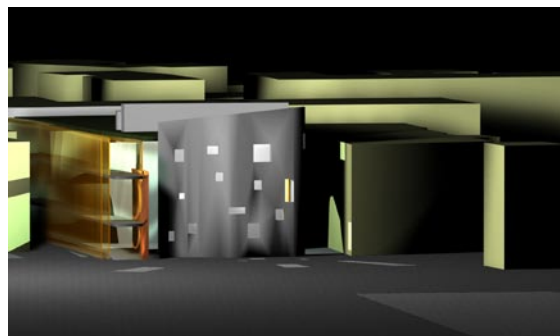
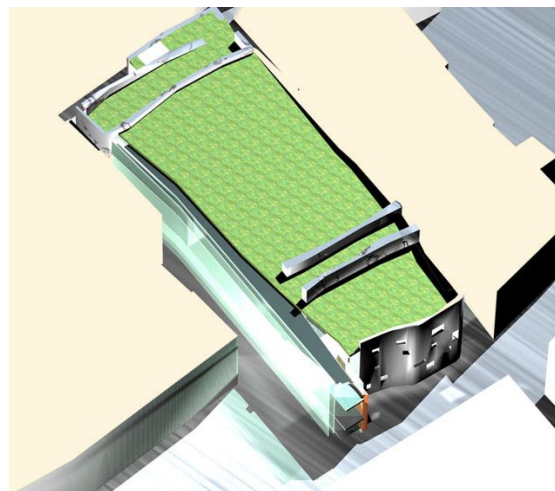
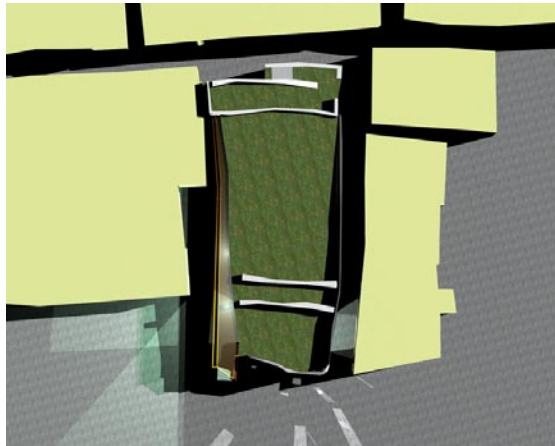
costruzione d'una facciata sulla piazza, ciò secondo procedure tipiche del tessuto della città storica.

È importante cogliere la rilevanza del sito sia per la strategicità localizzativa, sia per l'importanza culturale del luogo, già sede di una istituzione musicale dalla lunga tradizione: un **polo della cultura musicale** dalla rilevanza regionale. Per il teatro sono ipotizzabili circa milleduecento posti.



Il teatro a Piazza Verdi e l'Istituto Gaetano Braga

Luca Falconi Di Francesco - Giulia R. Taraschi, architetti



Il teatro: immagini

Ubicazione del Teatro di Teramo: **Piazza Verdi**
Area: **1450 mq sviluppabile su più livelli, con attività varie conesse**
Dimensioni: **25 x 60 m**
N° posti ipotizzabile: **1.100-1.200**

Attuale "Cinema Teatro COMUNALE"
Dim di tutto il fabbricato (Compresi: OVS, Bar e Negozi)
46 x 24 m. circa
Mq 1100 circa su tre livelli